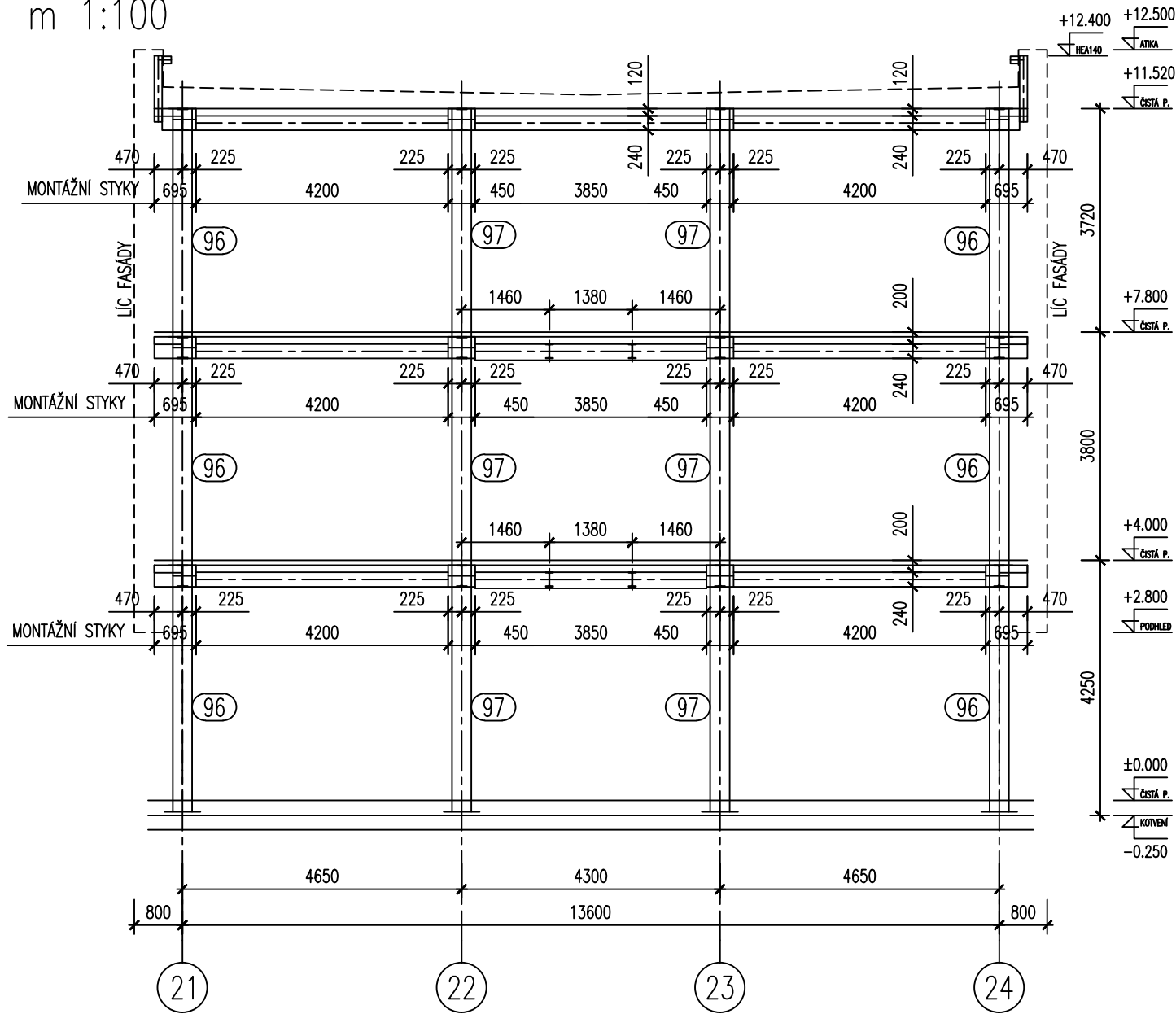
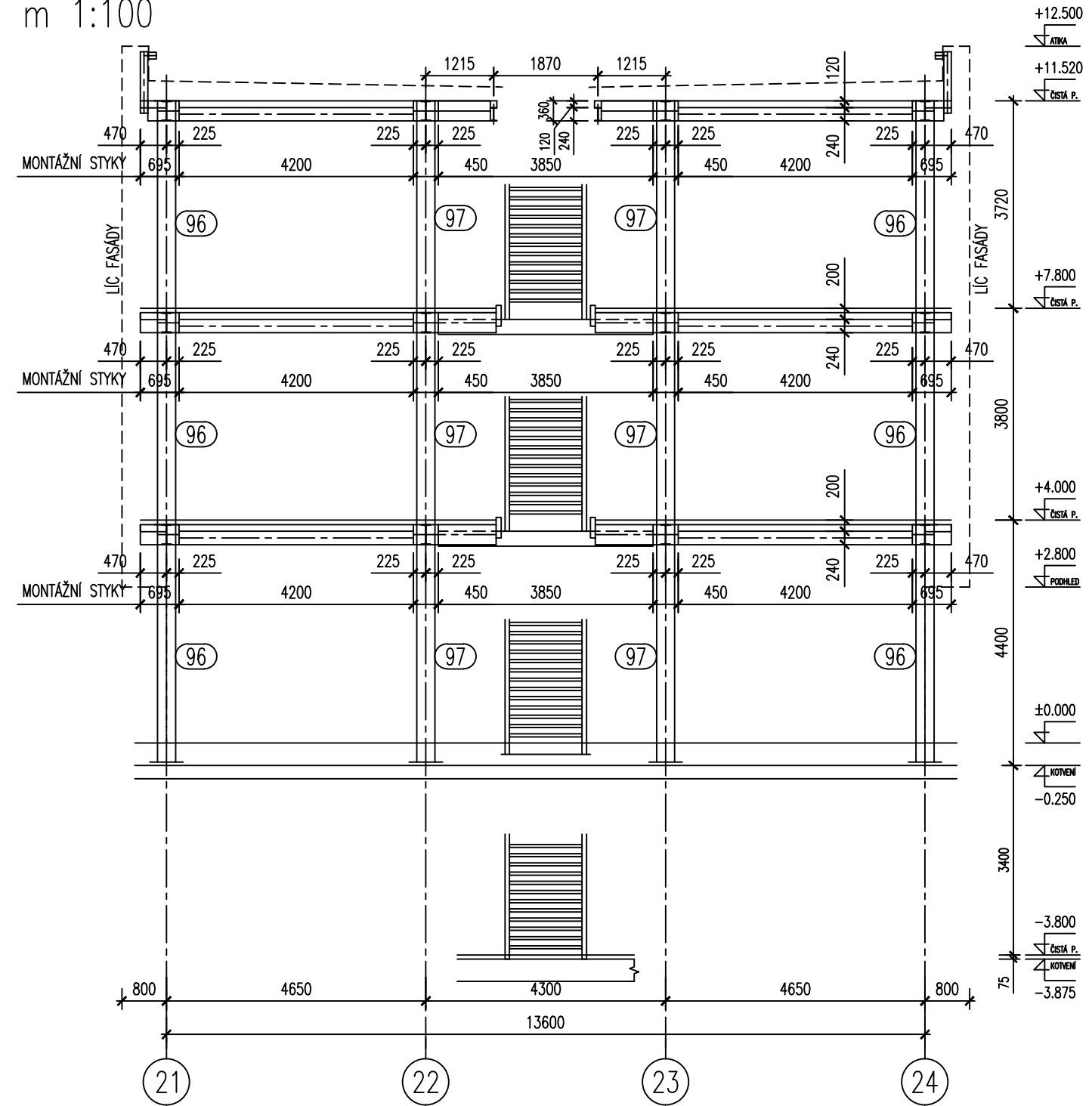


PAVILON A8 – PŘÍČNÉ ŘEZY

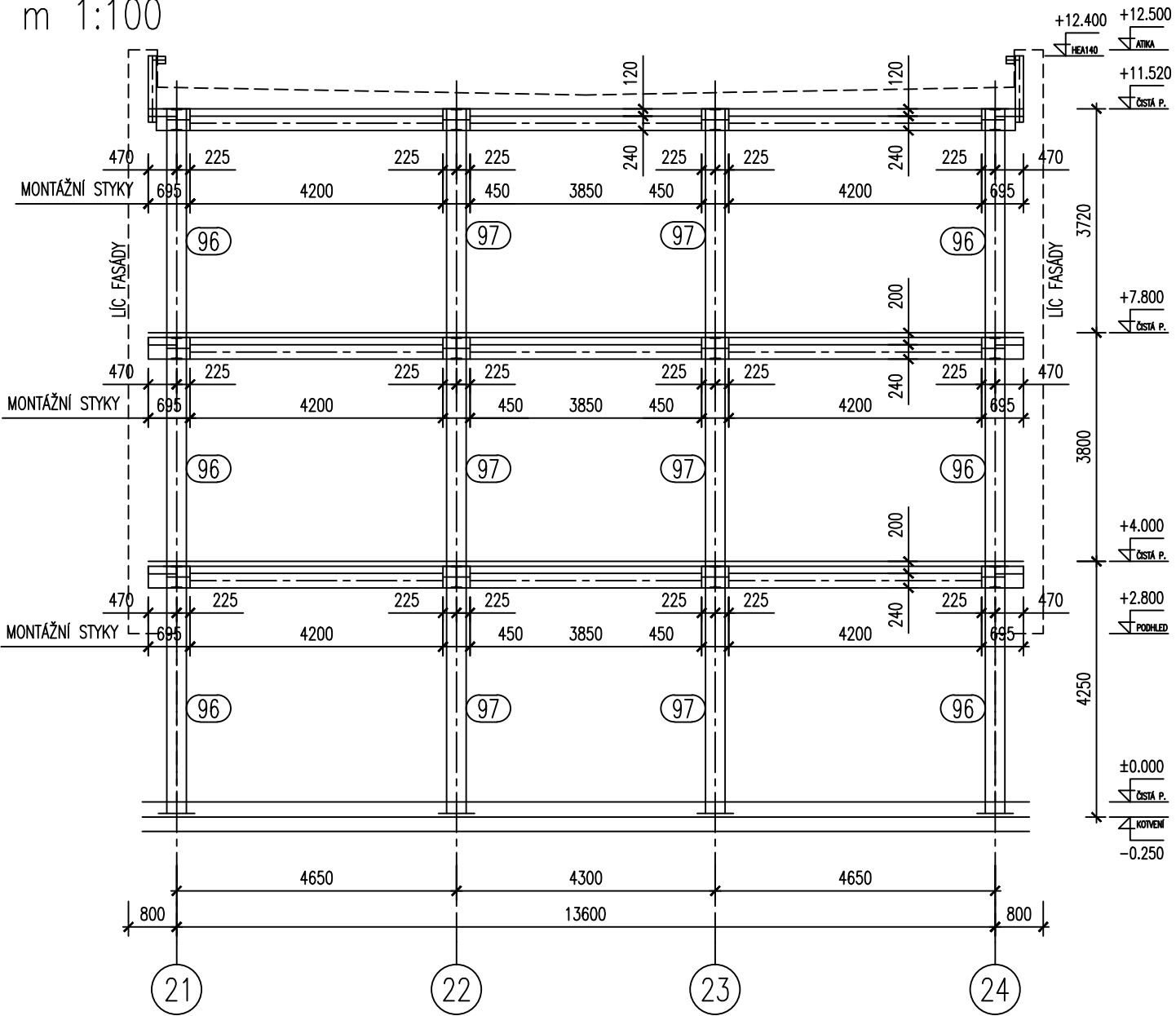
ŘEZ 7-7
m 1:100



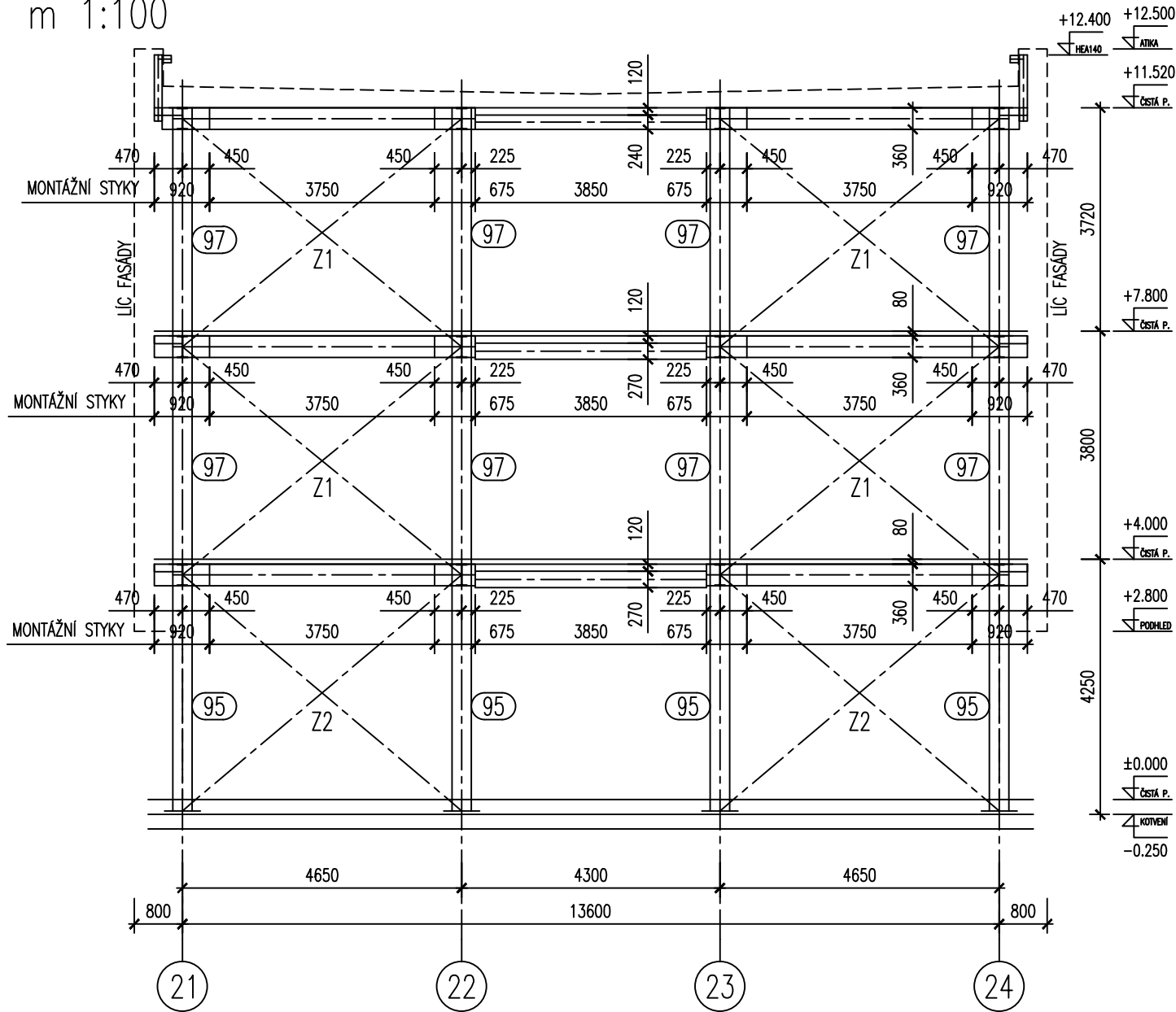
ŘEZ 8-8
m 1:100



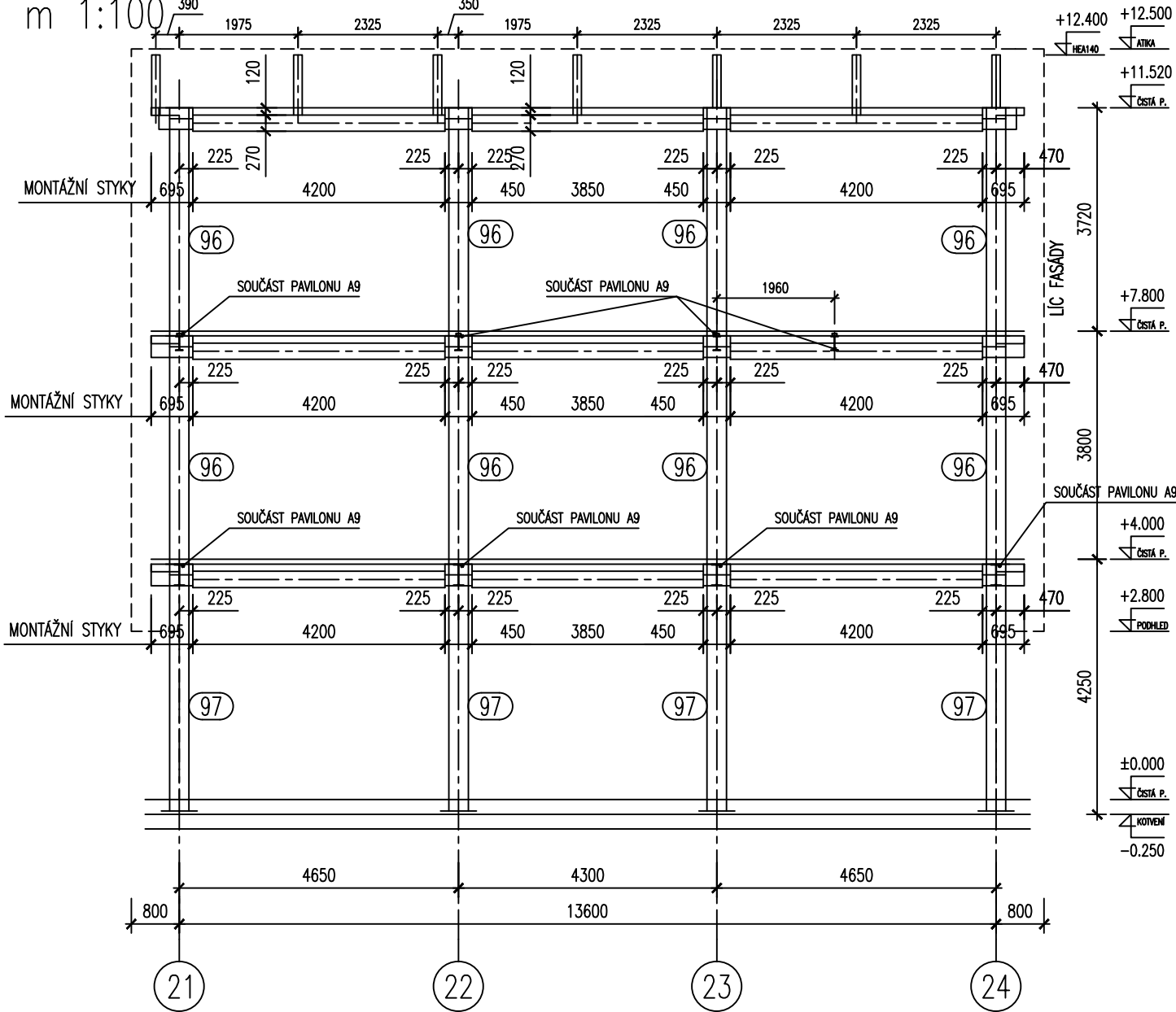
ŘEZ 9-9
m 1:100



ŘEZ 10-10
m 1:100



ŘEZ 11-11
m 1:100

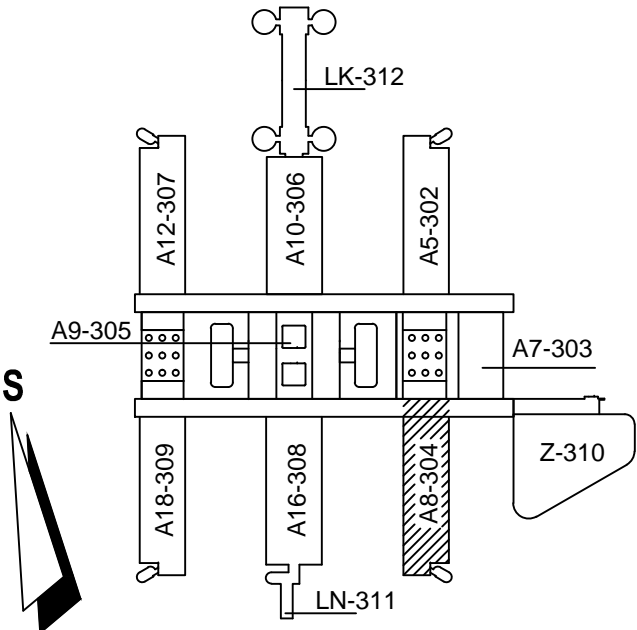


POZNÁMKA 1:

ZAKRESLENÉ HRANY FASÁD, SPODNÍ STAVBY, KOMUNIKACÍ A PODHLLEDŮ JSOU POUZE INFORMATIVNÍ. UVEDENÉ KONSTRUKCE JSOU OBSAHEM JINÝCH ČÁSTÍ DOKUMENTACE.

| č. nosníku | profil | poznámka |
|------------|----------------------|----------|
| 94 | TR 324x20 S355 J2H | SLOUP |
| 95 | TR 324x12,5 S355 J2H | SLOUP |
| 96 | TR 324x6,3 S355 J2H | SLOUP |
| 97 | TR 324x8 S355 J2H | SLOUP |
| 98 | TR 324x16 S355 J2H | SLOUP |
| 99 | TR 324x30 S355 J2H | SLOUP |
| 100 | TR 610x16 S355 J2H | SLOUP |

| | | | |
|--------|-----------|------------------|---|
| DSPS | 31.5.2007 | ING. PAVEL SIMON | DOKUMENTACE SKUTEČNÉHO PROVEDENÍ STAVBY |
| REVIZE | DATUM | JMÉNO, PODPIS | POPIS REVIZE |



±0,000=281,70 (PODLAHA 1.NP PAVILONŮ)



UKB - 1 - DSP - D - 304 - 03 - 010 - 01

| | | |
|---------------|------------|------------|
| JAROMÍR ČERNÝ | KAREL TUZA | PETR UHLÍŘ |
|---------------|------------|------------|

| | | |
|---|---|---|
| KOORDINACE PROJEKTU PRŮMĚL BRNO spol. s r.o. HLINZ.PROJEKTU ING. FRANTIŠEK JAKUBEC | PROJEKTANT PROFESÍ: OCELOVÉ KONSTRUKCE OKF OKF a.s. ČESKÝ PRŮMĚL 10, 602 00 BRNO TELEFON: +420 547 212 110 E-MAIL: okf@okf.cz, www.okf.cz | ZODP.PROJEKTANT ING. PAVEL SIMON VYPRACOVAL ING. PAVEL SIMON |
| INVESTOR MASARYKOVA UNIVERZITA V BRNĚ | STAVBA MU V BRNĚ, UNIVERZITNÍ KAMPUS BOHUNICE - AVVA AVVA - 1. ETAPA - MODRA D. SO II - 304 PAVILON AVVA - A8 03. OCELOVÉ KONSTRUKCE | STUPEŇ DATUM POČET F. A4 ČÍSLO VÝKRESU 1:100 |
| ČÁST | DSPS 15.2.2006 8x4 192-05 | REVIZE 010 01 |
| NÁZEV VÝKRESU PŘÍČNÉ ŘEZY 7-7 AŽ 11-11 | | |